

乾燥機の稼働状況や異常を遠隔で把握  
貯蔵設備の温度・湿度ムラを数値で見える化

# 穀物乾燥・貯蔵設備リモート監視

webによる遠隔地からの監視やメールによるアラーム通知を実現するM2Mシステム  
既設の乾燥機や貯蔵設備に追加で取り付け可能!

## ライセンスター

乾燥機



乾燥機コントローラ



データ収集

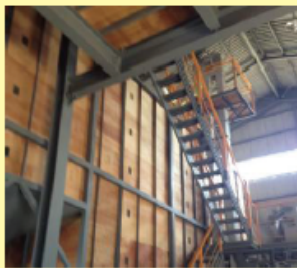
温風温度  
外気温  
水分量  
稼働状況

ライセンス①

乾燥機の稼働状況監視、異常通知

乾燥機のコントローラから温度データや稼働状況を収集し、異常があった場合にメール通知します。また、スマートフォンで現在値や過去の履歴を確認できます。

貯蔵設備



温湿度センサー  
(無線)



子機

データ収集  
温度・湿度

温湿度を  
上部、中部、下部の  
3点で計測

データ収集装置  
*FiTsAΣ*



データ通信  
モジュール  
(USB接続)

MVNOで  
通信費用が  
半額以下に!  
約8,000円/月  
→3,600円/月



ライセンス②

貯蔵設備の  
温度・湿度監視、  
異常通知

貯蔵設備に追加設置した温度・湿度センサーからデータ収集し、異常があった場合にメール通知します。温度・湿度のムラを数値やグラフで把握できます。

ネットワーク



現在値確認(温湿度)



稼働状況確認



異常メール通知

株式会社テック (スマートアグリ研究会)